

Leuchtstoffröhren und Energiesparlampen

Energiesparlampen und Leuchtstoffröhren weisen im Vergleich zu Glühlampen einen geringeren Stromverbrauch und eine längere Lebensdauer auf. Das schont neben Umwelt und Klima auch das Portemonnaie.

Leider enthalten diese Leuchtkörper auch einen hohen Anteil an umweltschädlichen Bestandteilen. Jährlich landen jedoch noch rund 80 Millionen Energiesparlampen in der grauen Tonne. Ist eine solche Lampe defekt, gehört sie auf keinen Fall in den Restabfall.

Auf allen AWSH-Recyclinghöfen stehen Sammelbehälter bereit, in denen Sie die Energiesparlampen ordnungsgemäß entsorgen können.

Auch das AWSH-Schadstoff-Mobil nimmt ausgediente Energiesparlampen und Leuchtstoffröhren an.

Die Zeiten, zu denen wir bei Ihnen vor Ort sind, können Sie unter www.awsh.de einsehen.



Illegale Straßensammlungen

Vielfach werden von unbekanntem Entsorgern Straßensammlungen zur Erfassung von Elektroaltgeräten angeboten. Viele dieser Straßensammlungen sind illegal und können eine ordnungs- und umweltgemäße Verwertung der ausgedienten Geräte nicht nachweisen. Die AWSH gewährleistet Ihnen mit ihren Erfassungssystemen eine umweltgerechte Verwertung durch zertifizierte Unternehmen.

So erreichen Sie uns:

Abfallwirtschaft Südholstein
 Leinweberring13
 21493 Elmenhorst
AWSH-Servicetelefon 04151 8793-95
 Internet: www.awsh.de
 E-Mail: info@awsh.de



Althandys für den guten Zweck

Millionen ausrangierter Handys liegen in den Schubladen deutscher Haushalte oder werden im Restabfall entsorgt – doch dahin gehören sie auf keinen Fall! Denn die Althandys enthalten wertvolle Edelmetalle, aber auch umweltgefährdende Stoffe. Im Bereich der AWSH werden diese Geräte separat auf den AWSH-Recyclinghöfen erfasst und in Kooperation mit der Deutschen Umwelthilfe einer Wiederverwertung zugeführt.

Für jedes alte Handy spendet T-Mobile der Deutschen Umwelthilfe drei Euro. Dieses Geld fließt jeweils zur Hälfte in die Förderung des Freiwilligen Ökologischen Jahres (FÖJ) sowie regionaler Natur- und Umweltschutzprojekte.



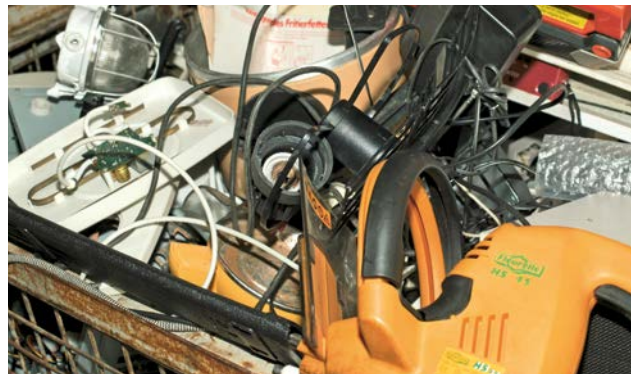
AWSH-Tipp 1

Ist Ihr Elektrogerät noch viel zu schade zum Wegwerfen? Dann bereiten Sie doch Freunden oder wohlthätigen Einrichtungen eine Freude damit.

Die AWSH-Recyclinghöfe

Auf allen 13 Recyclinghöfen der AWSH nehmen unsere Mitarbeiter haushaltsübliche Elektro- und Elektronikgeräte kostenlos an. Bitte liefern Sie größere Mengen an Elektroaltgeräten (mehr als 10 Großgeräte, Fernseher, Monitore oder mehr als 20 Leuchtstoffröhren) nur nach telefonischer Anmeldung bei der AWSH unter 04151 8793-98 an.

Haushalts Großgeräte, wie Kühlschränke oder Waschmaschinen, holen wir gern auch auf Bestellung direkt bei Ihnen zu Hause ab. Bitte beachten Sie, dass am angegebenen Termin die Geräte bis spätestens 6:00 Uhr am Fahrbahnrand zur Abholung bereitgestellt werden müssen.



AWSH-Tipp 2

Bei der Abholung großer Elektrogeräte bei Ihnen vor Ort, nehmen die Mitarbeiter der AWSH auch Elektrokleingeräte mit. So können Sie sich den Weg zum Recyclinghof sparen.

Entsorgungswege für Elektro- und Elektronikschrott:

Abholservice:

- ✓ Kühl- und Tiefkühlgeräte, aber auch Ölradiatoren und Klimageräte
- ✓ Haushalts Großgeräte wie Waschmaschinen, Elektroherde, Wäschetrockner oder Spülmaschinen

Telefonische Anmeldung unter 04151 8793-95

Recyclinghof:

- ✓ Kühl- und Tiefkühlgeräte, aber auch Ölradiatoren und Klimageräte
- ✓ Haushalts Großgeräte wie Waschmaschinen, Elektroherde, Wäschetrockner oder Spülmaschinen
- ✓ Fernseher und Stereogeräte
- ✓ Computer, Monitore, Drucker und Scanner
- ✓ Telefone, Anrufbeantworter und Faxgeräte
- ✓ Haushaltskleingeräte (Föhne, Toaster, elektrische Werkzeuge, Rasierer etc.)
- ✓ Gasentladungslampen (Leuchtstoffröhren, Energiesparlampen etc.)
- ✓ Batterien

Sollten Sie Bedarf haben,

- Bauelektrik,
- Geräte aus der gewerblichen Nutzung (von Bürokopierern bis zu Kühltresen) oder
- elektrische Maschinen

zu entsorgen, rufen Sie uns gern an: 04151 8793-95

Wir finden eine Lösung für Ihren Bedarf.